

ZHOTOVITEL: P.P. Architects s.r.o., Slovinská 29, Brno, 612 00

STAVEBNÍK: Statutární město Brno Dominikánské nám. 196/1, 602 00 Brno

DŮM S PEČOVATELSKOU SLUŽBOU

BRNO - BYSTRC

ZPRACOVATEL ČÁSTI  
Ing. Ladislav Čišecký  
Nové sady 988/2, 602 00 Brno  
+420 603 278 215, ladislav@cišecky.cz

PROJEKTANT (autorizovaný)  
Ing. Jiří Sklenář  
Číslo a typ autorizace: 1000190  
sklenar@pksklenar.cz

VYPRACOVAL  
Ing. Ladislav Čišecký

A.R.

0,00 310,50 m n.m. (úroveň podlahy 1.NP)

ČÁST DOKUMENTACE OBJEKTŮ

OBJEKT SO 11 - PŘELOŽKA VO A NOVÉ VO

VZOROVÉ ŘEZY

MĚŘÍTKO 1:10/20

VÝKRES

PARÉ

DATUM 1/2024

REVIZE -

D\_11.04

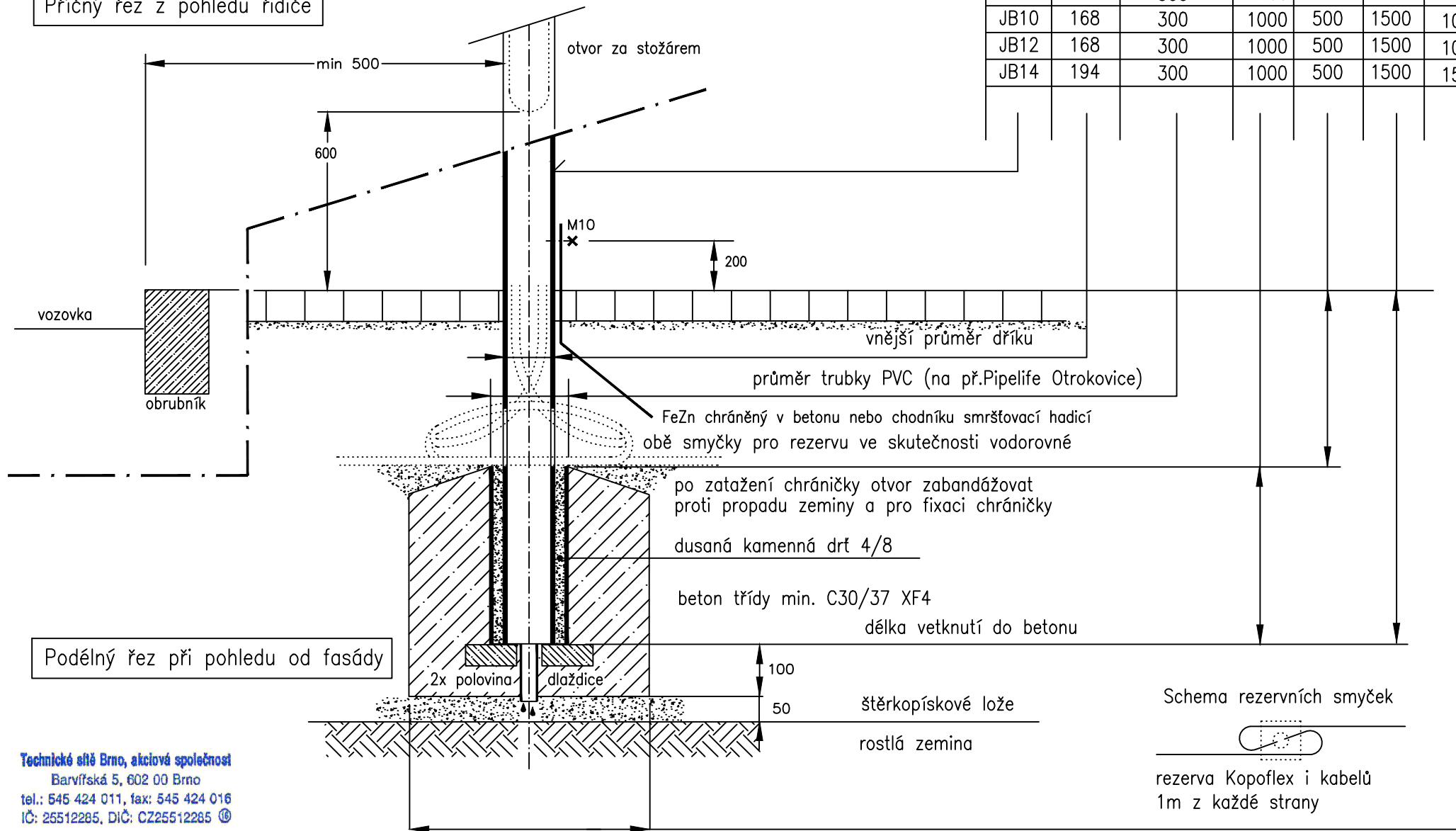
STUPEŇ DPS

# ŠEDÝ UTOPENEC ČSN EN 40-2

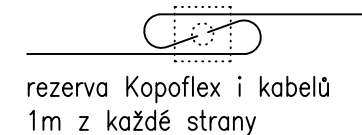
Platí pro atypové stožáry v provedení "Brno"

SB5	133	250	500	500	1000	600
SB6	133	250	500	500	1000	600
SB8	168	300	700	500	1200	800
JB8	168	300	700	500	1200	800
JB10	168	300	1000	500	1500	1000
JB12	168	300	1000	500	1500	1000
JB14	194	300	1000	500	1500	1500

Příčný řez z pohledu řidiče



Schema rezervních smyček



Technické síť Brno, akciová společnost  
Barvířská 5, 602 00 Brno  
tel.: 545 424 011, fax: 545 424 016  
IČ: 25512285, DIČ: CZ25512285

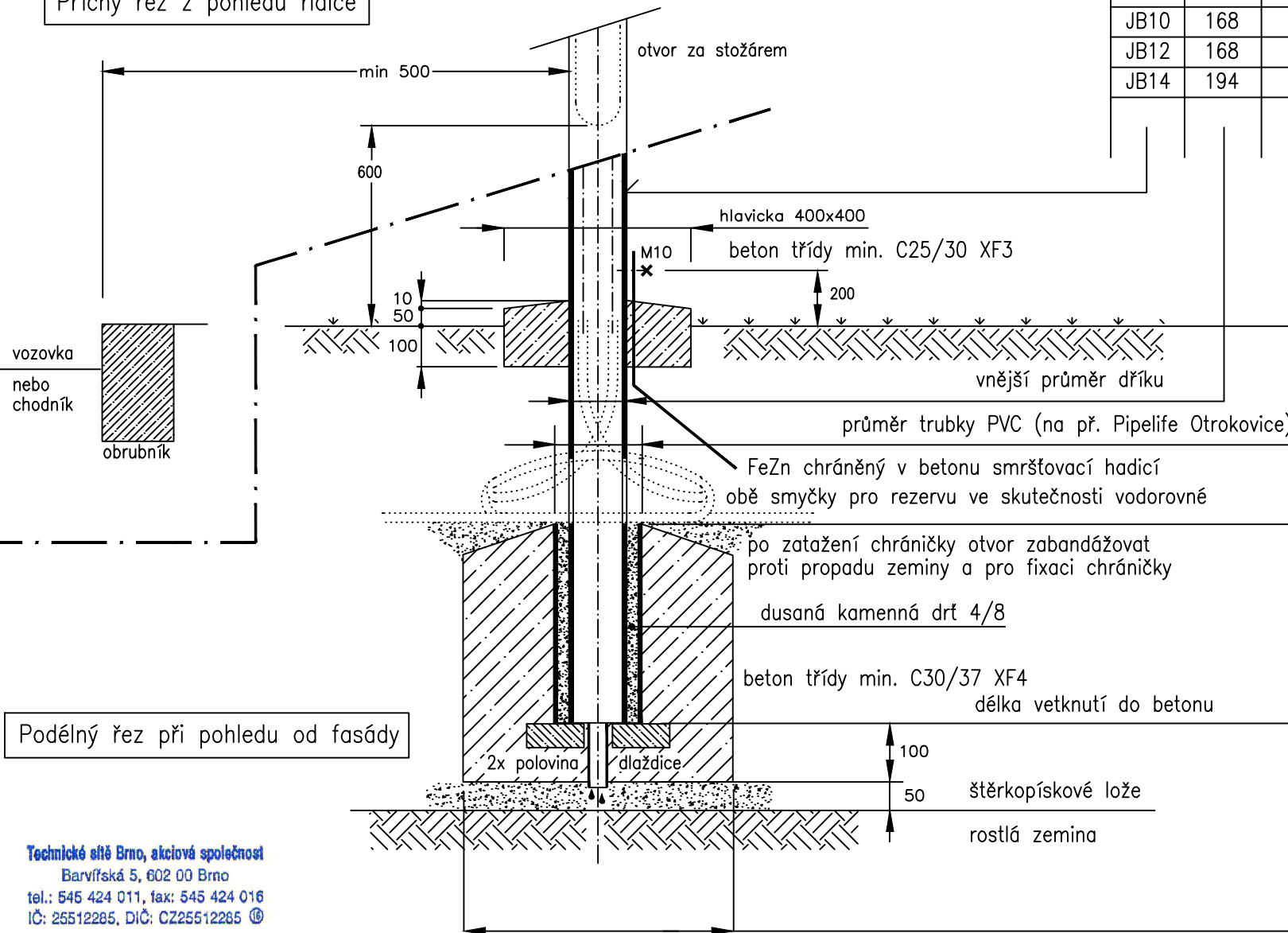
OD.PROJ.	REVIZE	D	ZAK.Č.PROJEKTU:	STAVBA:	SOUBOR:	PC:\	základ	STRANA	CELKEM
SCHVÁLIL	B	C	DATUM : 05/06	Technologický postup	NÁZEV VÝK:	ČÍSLO VÝK:		1	1
	A	B	PROJEKTANTA : A	AKCE:	Tabulka základů				
		A	SPRÁVCE :		"Utopenec" v chodníku				

# ZELENÝ UTOPENEC ČSN EN 40-2

Platí pro atypové stožáry v provedení "Brno"

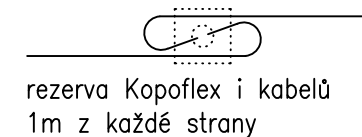
SB5	133	250	500	500	1000	600
SB6	133	250	500	500	1000	600
SB8	168	300	700	500	1200	800
JB8	168	300	700	500	1200	800
JB10	168	300	1000	500	1500	1000
JB12	168	300	1000	500	1500	1000
JB14	194	300	1000	500	1500	1500

Příčný řez z pohledu řidiče



Podélný řez při pohledu od fasády

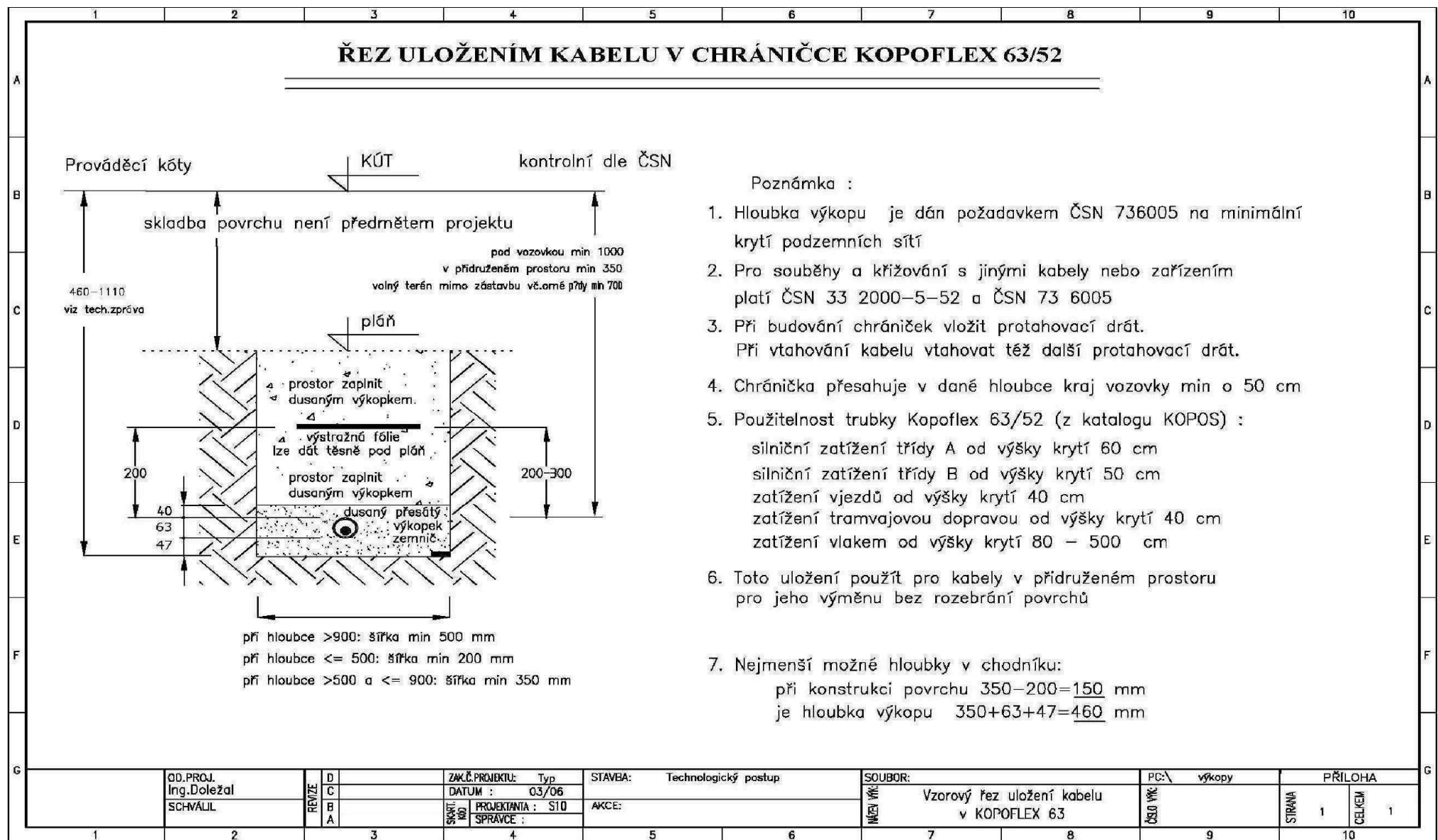
Schema rezervních smyček

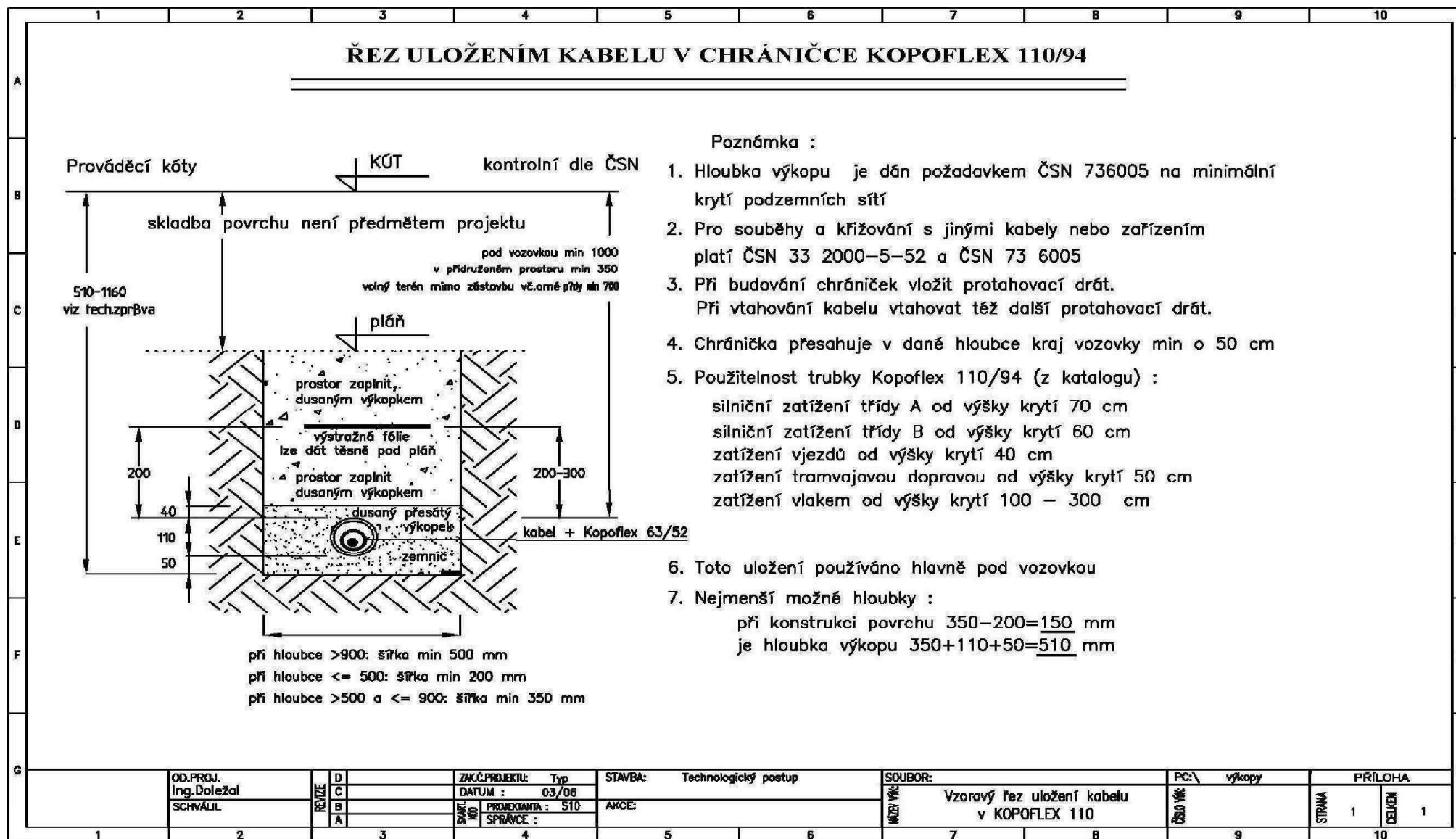


Technické síť Brno, akciová společnost  
Barvířská 5, 602 00 Brno  
tel.: 545 424 011, fax: 545 424 016  
IČ: 25512285, DIČ: CZ25512285

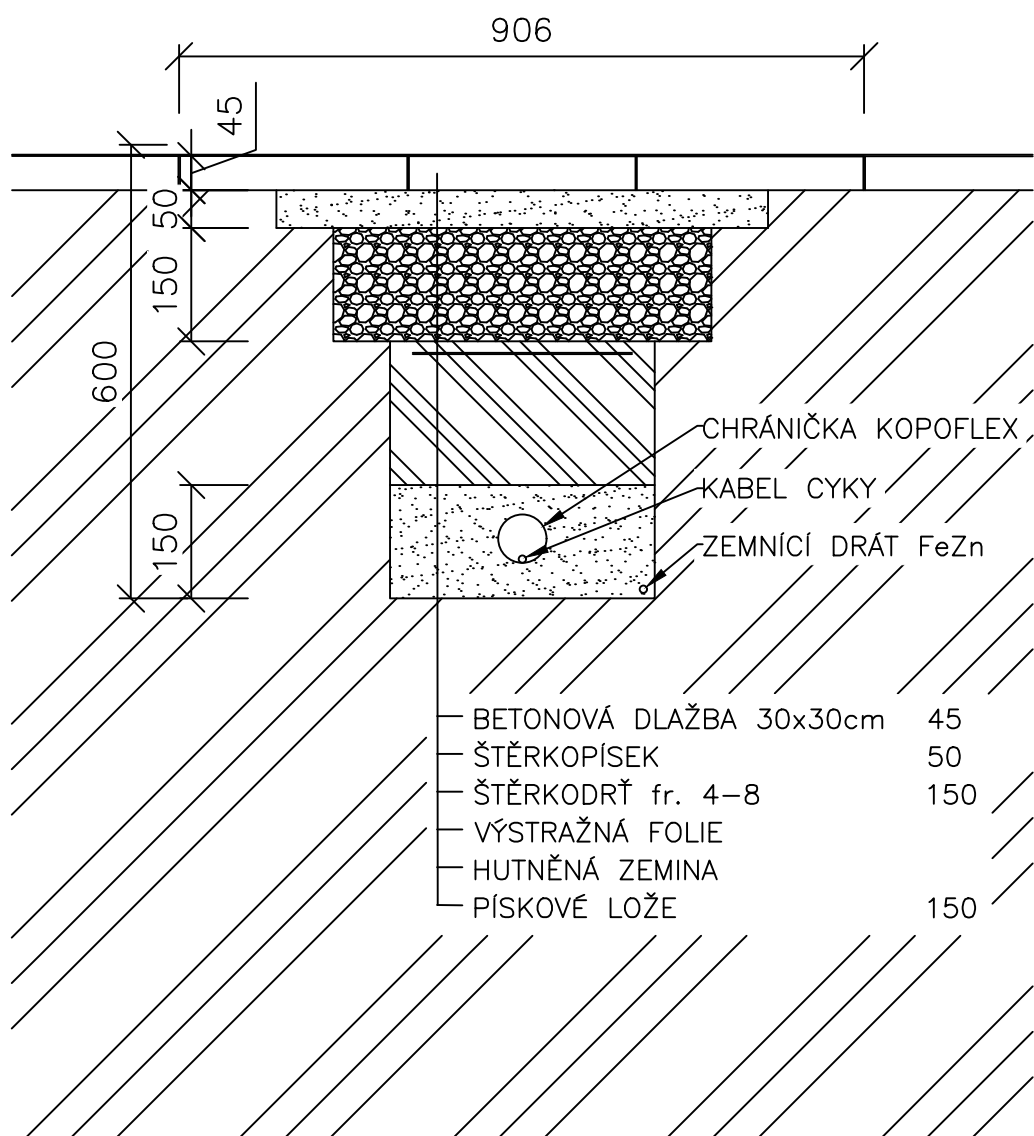
OD.PROJ.	REVIZE	D	ZAK.Č.PROJEKTU:	STAVBA:	SOUBOR:	PC:\	základ	STRANA	CELKEM
SCHVÁLIL	B	C	DATUM : 05/06	Technologický postup	NÁZEV VÝK:	Tabulka základů	ČÍSLO VÝK:	1	1
	A	B	PROJEKTANTA : A	AKCE:		"Utopenec" v zeleni			
		A	SPRÁVCE :						

1	2	3	4	5	6	7	8	9	10	
SPOLEČNÁ PRAVIDLA PRO ULOŽENÍ KABELŮ										
			<p>Poznámka :</p> <ol style="list-style-type: none"><li>1. Pro souběhy a křížování s jinými kabely nebo zařízením platí ČSN 33 2000–5–52 a ČSN 73 6005</li><li>2. Chráničky Kopoflex i Arot nelze ve smyslu ČSN 33 2000, 521.N11.9.4 považovat za mechanickou ochranu (lze prokopnout krompáčem), nutno považovat za kabel bez mechanické ochrany (vždy fólie)</li><li>3. Pokud je ve výkopu další kabel (např. impulsní), světlá vzdálenost je 50 mm nebo osově 100 mm, (platí přísnější kritérium)</li><li>4. Pokud to rozměr chráničky nebo žlabu dovolí (<math>d=1,5-2x</math> d všech kabelů) lze položit kabely v těsném souběhu, avšak: snížení proudové zátěže a zkouška 4 kV + další podmínky ČSN 33 2000–5–52</li><li>5. ČSN 73 6005 rozeznává: Chodník, vozovku a volný terén</li><li>6. Do chodníku patří všechny pásy přidruženého prostoru, které neslouží pro provoz nebo stání vozidel, např.: chodník, pás pro pěší, nebezpečné části bez provozu a stání vozidel cyklistický pás zelený pás (čl.2.6 a 5.2.6)</li><li>7. U různých vjezdů, sjezdů v přidruženém prostoru je rozhodující jejich výška KÚT. Pokud jsou v KÚT chodníku, považují se za chodník, pokud v KÚT vozovky, považují se za vozovku. Vždy je ale třeba brát zřetel na konstrukční výšku všech vrstev. Kabel vždy v chráničce</li><li>8. ČSN 33 2000–5–52 rozlišuje volný terén mimo souvislou zástavbu na : neornou a ornou půdu</li></ol>							
OD.PROJ. Ing.Doležal		REVIZE D C B A	ZAK.Č.PROJEKTU: Typ DATUM : 03/06		STAVBA: Technologický postup		SOUBOR:		PŘÍLOHA	
SCHVÁLIL			PROJEKTANTA : S10		AKCE:		PC:\ výkopy		STRANA 1 CELKEM 1	
			SPRÁVCE :				Společná pravidla pro uložení kabelů			
1	2	3	4	5	6	7	8	9	10	

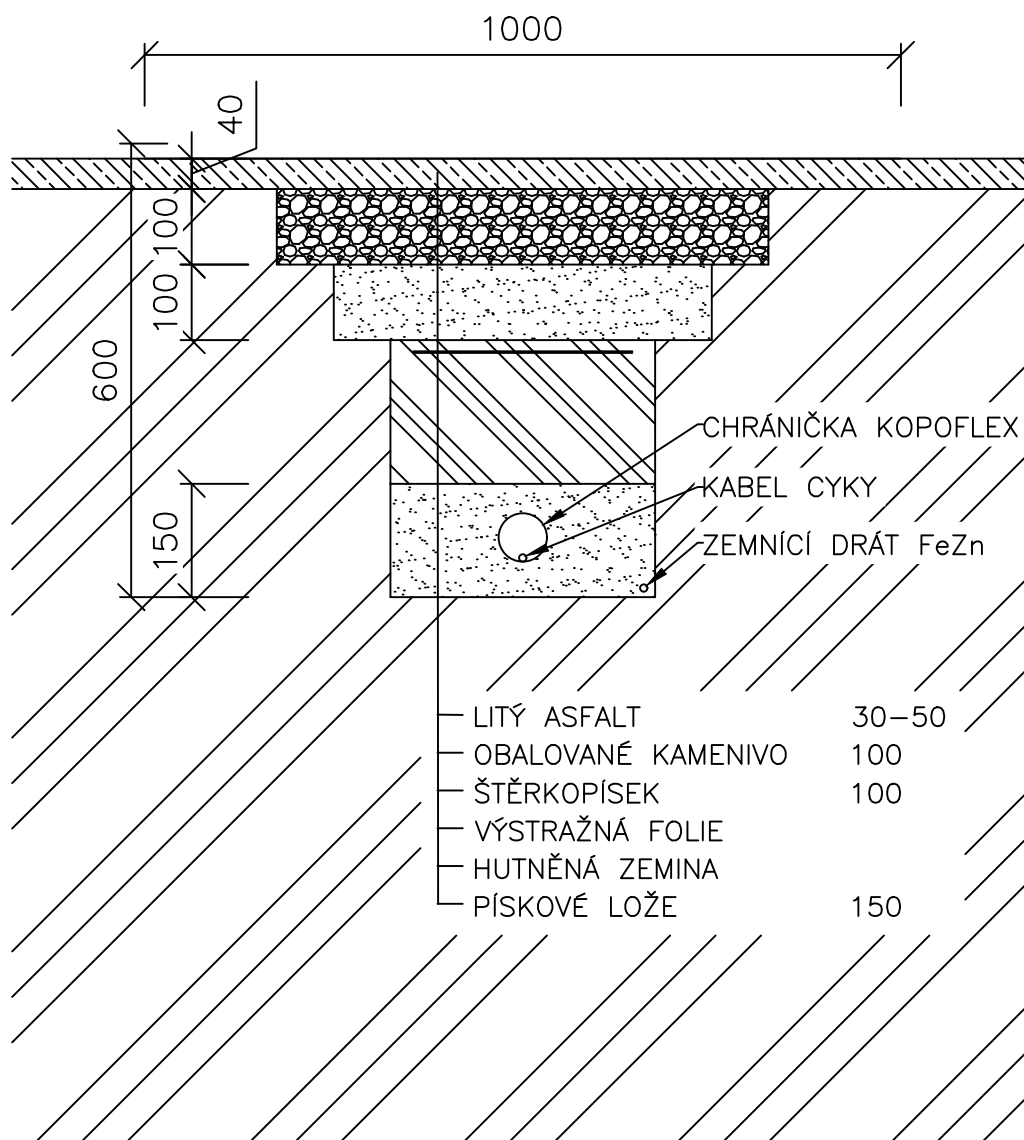




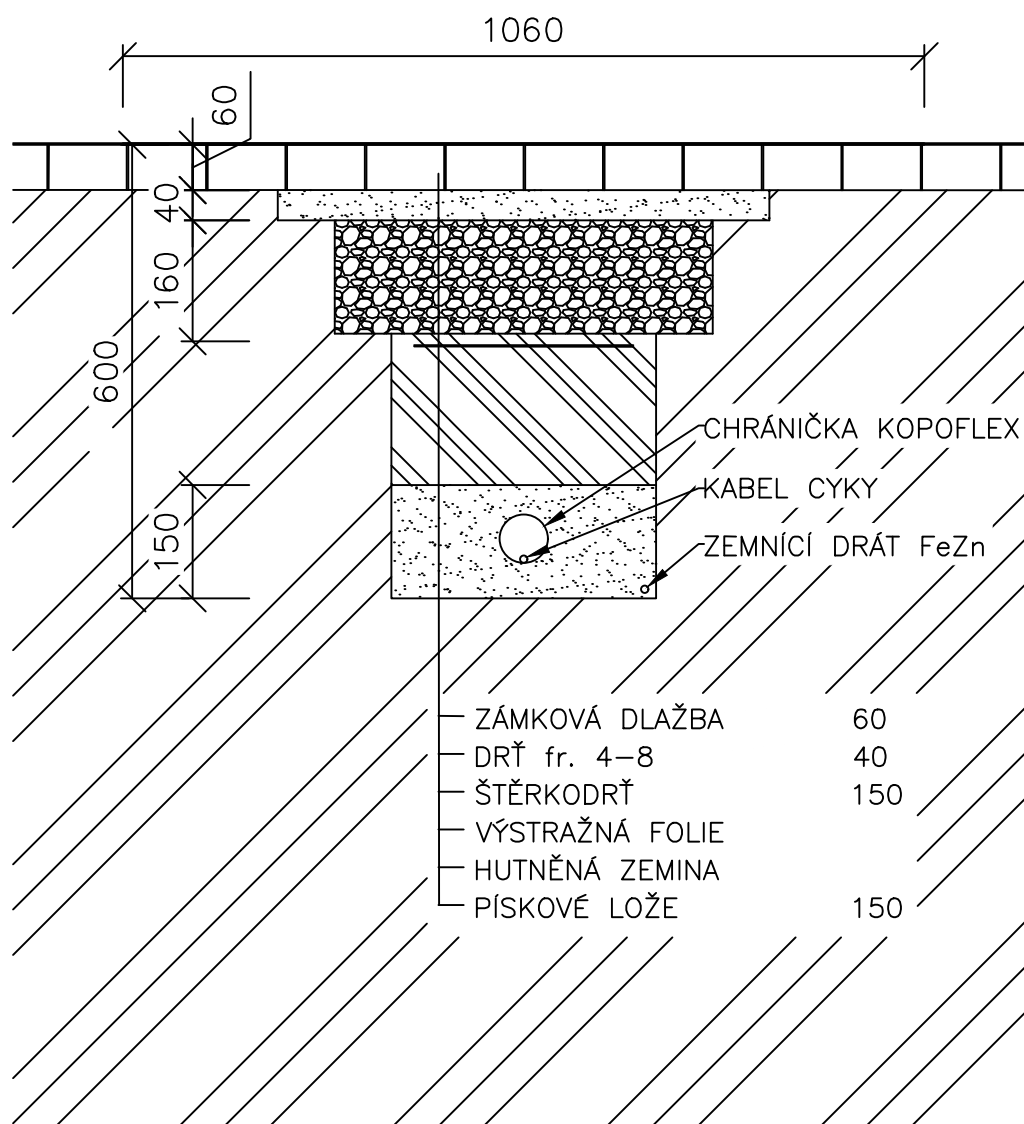
# VZOROVÉ ULOŽENÍ KABELU VO CHODNÍK – BETONOVÁ DLAŽBA 30x30 cm



# VZOROVÉ ULOŽENÍ KABELU VO CHODNÍK – LITÝ ASFALT



# VZOROVÉ ULOŽENÍ KABELU VO CHODNÍK – ZÁMKOVÁ DLAŽBA



# VZOROVÉ ULOŽENÍ KABELU VO VOZOVKA – ABS

